



คำสั่ง กองบังคับการตำรวจตระเวนชายแดนภาค ๓
ที่ **๓๐** /๒๕๖๔

เรื่อง **ศูนย์พิทักษ์เด็ก สตรี ครอบครัว และป้องกันปราบปรามการค้ามนุษย์**
กองบังคับการตำรวจตระเวนชายแดนภาค ๓ (ศพตส.บก.ตชด.ภาค ๓)

ตามแผนพิทักษ์เด็ก สตรี และครอบครัว กองบัญชาการตำรวจตระเวนชายแดน หมายเลข
อ้างสารสัน วป ๔/๖๔ ลงวันที่ ๓ กุมภาพันธ์ ๒๕๖๔ และแผนป้องกันปราบปรามการค้ามนุษย์ กองบัญชาการ
ตำรวจตระเวนชายแดน หมายเลขอ้างสารสัน วป ๕/๖๔ ลงวันที่ ๓ กุมภาพันธ์ ๒๕๖๔ นั้น กองบังคับการ
ตำรวจตระเวนชายแดนภาค ๓ จึงได้ปรับปรุงศูนย์พิทักษ์เด็ก สตรี ครอบครัว และป้องกันปราบปรามการค้า
มนุษย์ กองบังคับการตำรวจตระเวนชายแดนภาค ๓ ให้เป็นปัจจุบัน โดยมี ผู้บังคับการตำรวจ
ตระเวนชายแดนภาค ๓ เป็น ผู้อำนวยการศูนย์ และมี รองผู้อำนวยการตำรวจตระเวนชายแดนภาค ๓
ที่รับผิดชอบงานป้องกันปราบปรามอาชญากรรม เป็น รองผู้อำนวยการศูนย์ มีอำนาจหน้าที่ รับผิดชอบ
บริหารจัดการ ควบคุม กำกับ ดูแล ติดตามการปฏิบัติ เพื่อให้การปราบปรามการกระทำความผิดต่อเด็ก สตรี
ครอบครัว หรือการกระทำความผิดอันมีลักษณะเกี่ยวกับการค้ามนุษย์ และการสืบสวนจับกุมผู้กระทำ
ความผิดในพื้นที่รับผิดชอบ เป็นไปอย่างมีประสิทธิภาพ บรรลุตามวัตถุประสงค์ของทางราชการ

ดังนั้น เพื่อให้การบริหารงาน อำนาจการ ประสานงาน ควบคุม และกำกับดูแล การปราบปราม
การกระทำความผิดเกี่ยวกับเด็ก สตรี ครอบครัว และป้องกันปราบปรามการค้ามนุษย์ในเขตพื้นที่รับผิดชอบ
ของกองบังคับการตำรวจตระเวนชายแดนภาค ๓ โดยเฉพาะพื้นที่ตามแนวชายแดน เป็นไปอย่างมี
ประสิทธิภาพ เกิดประสิทธิผล และบรรลุตามวัตถุประสงค์ จึงปรับปรุง “ศูนย์พิทักษ์เด็ก สตรี ครอบครัว
และป้องกันปราบปรามการค้ามนุษย์ กองบังคับการตำรวจตระเวนชายแดนภาค ๓” ใช้ชื่อย่อว่า
“ศพตส.บก.ตชด.ภาค ๓” โดยมีโครงสร้างและอำนาจหน้าที่ของส่วนต่าง ๆ ดังนี้

๑. โครงสร้างการจัดตั้งศูนย์พิทักษ์เด็ก สตรี ครอบครัว
และป้องกันปราบปรามการค้ามนุษย์
กองบังคับการตำรวจตระเวนชายแดนภาค ๓ (ศพตส.บก.ตชด.ภาค ๓) ผนวก ก
๒. ส่วนบังคับบัญชา ผนวก ข
๓. ฝ่ายอำนวยการ ผนวก ค
๔. ฝ่ายสนับสนุน ผนวก ง
๕. ฝ่ายปฏิบัติการ ผนวก จ
๖. แนวทางการปฏิบัติ ผนวก ฉ
๗. ชูรการ การรายงานและการส่งกำลังบำรุง : ผนวก ช
๘. สถานที่ตั้ง

ศูนย์พิทักษ์เด็ก สตรี ครอบครัว และป้องกันปราบปรามการค้ามนุษย์ กองบังคับการตำรวจ
ตระเวนชายแดนภาค ๓ (ศพตส.บก.ตชด.ภาค ๓) ตั้งอยู่ที่ กองบังคับการตำรวจตระเวนชายแดนภาค ๓
บ้านหนองผึ้ง ตำบลอินทขิล อำเภอแม่แตง จังหวัดเชียงใหม่ ๕๐๑๕๐ โทรศัพท์ ๐-๕๓๐๔-๖๖๒๗
ต่อ ๓๐๐๔๓ โทรสาร ๐-๕๓๒๙-๘๐๕๘ และ E-mail : p3021@hotmail.com

บ้านหนองผึ้ง ตำบลอินทขิล อำเภอแม่แตง จังหวัดเชียงใหม่ ๕๐๑๕๐ โทรศัพท์ ๐-๕๓๐๔-๖๖๒๗
ต่อ ๓๐๐๔๓ โทรสาร ๐-๕๓๒๙-๘๐๕๘ และ E-mail : p3021@hotmail.com

๙. ให้ศูนย์พิทักษ์เด็ก สตรี ครอบครัว และป้องกันปราบปรามการค้ามนุษย์ กองบังคับการตำรวจตระเวนชายแดนภาค ๓ (ศพตส.บก.ตชด.ภาค ๓) รับผิดชอบวางแผน อำนวยการ ควบคุม กำกับดูแลและสั่งการ การดำเนินงานของหน่วยต่าง ๆ ตามโครงสร้างการจัด ให้เป็นไปอย่างมีประสิทธิภาพ สมฤทธิ์ผลตามวัตถุประสงค์ และนโยบายของศูนย์พิทักษ์เด็ก สตรี ครอบครัว และป้องกันปราบปรามการค้ามนุษย์ กองบัญชาการตำรวจตระเวนชายแดน (ศพตส.ตชด.)

๑๐. คำสั่งใดที่ขัดหรือแย้งกับคำสั่งนี้ ให้ยกเลิกและให้ใช้คำสั่งนี้แทน

ทั้งนี้ ตั้งแต่บัดนี้เป็นต้นไป

สั่ง ณ วันที่ ๒๒ มีนาคม พ.ศ. ๒๕๖๔

พลตำรวจตรี

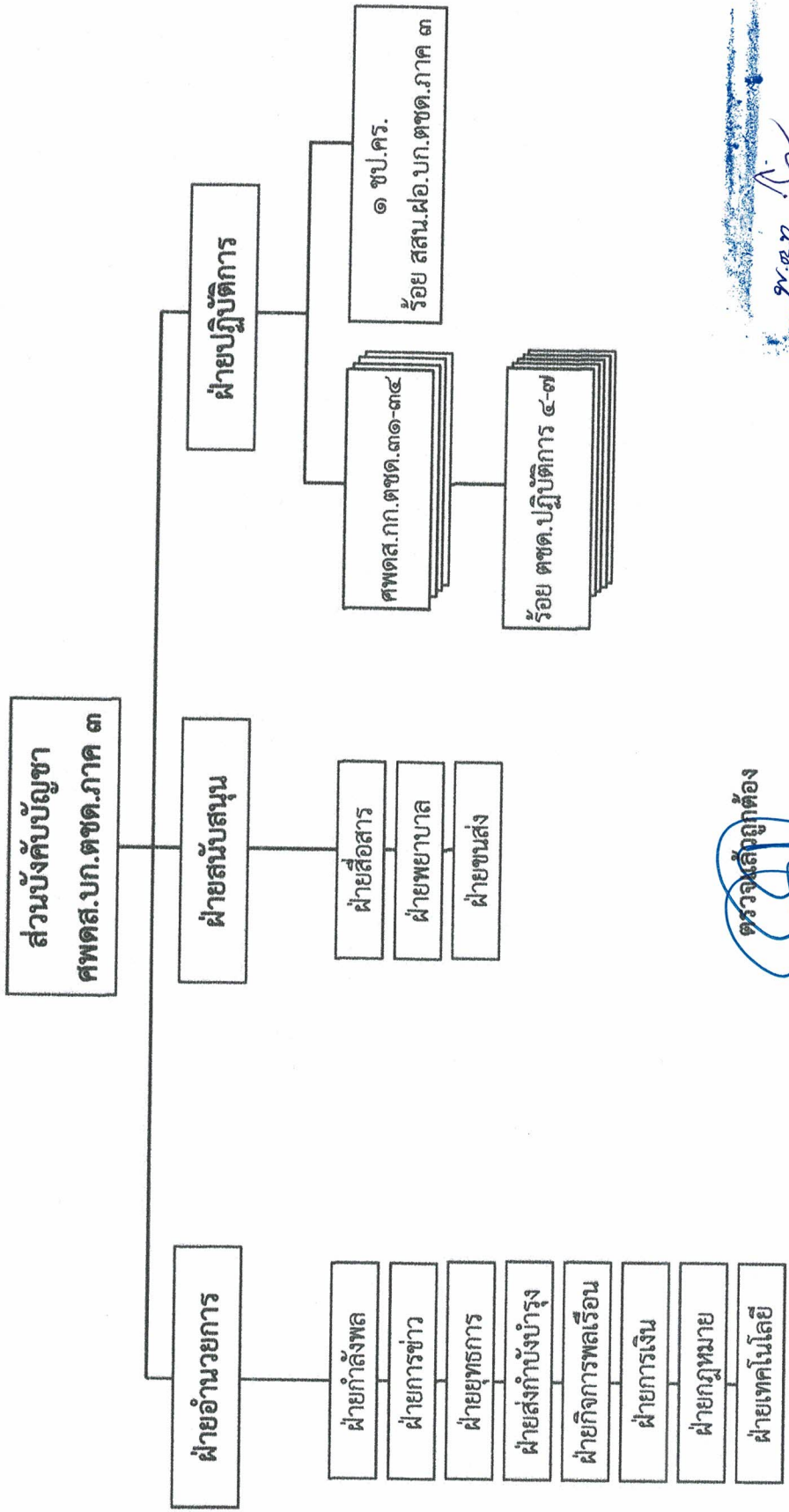


(นพพล ชาตวิวงศ์)

ผู้บังคับการตำรวจตระเวนชายแดนภาค ๓

พ.ต.อ.	๒๒	
พ.ต.ท.	๒๒	
ร.ต.อ.	๒๒	
ส.ต.ท.	๒๒	
๑๕	๑๕	๑๕

ผนวก ก : โครงสร้าง ศพตส.บก.ตชด.ภาค ๓ ประกอบคำสั่ง บก.ตชด.ภาค ๓ ที่ /๒๕๖๔ ลงวันที่ มีนาคม ๒๕๖๔
 เรื่อง จัดตั้งศูนย์พิทักษ์เด็ก สตรี ครอบครัว และป้องกันปราบปรามการค้ามนุษย์ กองบังคับการตำรวจตระเวนชายแดนภาค ๓ (ศพตส.บก.ตชด.ภาค ๓)



ตรวจลงชื่อถูกต้อง
 พันตำรวจเอก
 (นิติพงษ์ เจนกิจเจริญชัย)
 ผู้กำกับกองฝ่ายอำนวยการ

กองบังคับการตำรวจตระเวนชายแดนภาค ๓

๑.๓๖๓
 พ.พัน ๓๓๖๗
 ก.๓๐, ๐๓
 พ.พัน ๓๓๐๐๕
 ๖๖ ๖๖ ๖๖

ผนวก ข : ส่วนบังคับบัญชา ศพตส.บก.ตชด.ภาค ๓ ประกอบคำสั่ง บก.ตชด.ภาค ๓ ที่ /๒๕๖๔
ลงวันที่ มีนาคม ๒๕๖๔ เรื่อง จัดตั้งศูนย์พิทักษ์เด็ก สตรี ครอบครัว และป้องกัน
ปราบปรามการค้ามนุษย์กองบังคับการตำรวจตระเวนชายแดนภาค ๓ (ศพตส.บก.ตชด.ภาค ๓)

๑. ส่วนบังคับบัญชา

๑.๑ ผู้บังคับการตำรวจตระเวนชายแดนภาค ๓ เป็น ผู้อำนวยการศูนย์พิทักษ์เด็ก สตรี ครอบครัว และ
ป้องกันปราบปรามการค้ามนุษย์ กองบังคับการตำรวจตระเวนชายแดนภาค ๓ (ผอ.ศพตส.บก.ตชด.ภาค ๓)

๑.๒ รองผู้บังคับการตำรวจตระเวนชายแดนภาค ๓ (ป.ป.) เป็น รองผู้อำนวยการศูนย์พิทักษ์เด็ก สตรี
ครอบครัว และป้องกันปราบปรามการค้ามนุษย์ กองบังคับการตำรวจตระเวนชายแดนภาค ๓
(รอง ผอ.ศพตส.บก.ตชด.ภาค ๓)

๒. อำนาจหน้าที่

๒.๑ ผู้อำนวยการ ควบคุม กำกับดูแล ให้การปฏิบัติตามแผนพิทักษ์เด็ก สตรี และครอบครัว
กองบังคับการตำรวจตระเวนชายแดนภาค ๓ และแผนป้องกันปราบปรามการค้ามนุษย์ กองบังคับการตำรวจ
ตระเวนชายแดนภาค ๓ เป็นไปด้วยความเรียบร้อย และกำหนดมาตรการที่เกี่ยวข้องกับการป้องกัน
ปราบปรามการกระทำผิดเกี่ยวกับเด็ก สตรี ครอบครัว และการป้องกันการปราบปรามการค้ามนุษย์
เพิ่มเติมได้ตามความเหมาะสม

๒.๒ บริหาร กำกับ ควบคุม สั่งการ เร่งรัด ตรวจสอบติดตาม และประเมินผลการปฏิบัติงาน
พิทักษ์เด็ก สตรี ครอบครัว และป้องกันปราบปรามการค้ามนุษย์ ของหน่วยปฏิบัติ

๒.๓ กำหนดแนวทางการประสานงานการปฏิบัติด้านการข่าว และการป้องกันปราบปราม
ระหว่างหน่วยงานและส่วนราชการที่เกี่ยวข้อง รวมทั้งจัดให้มีแนวทางการปฏิบัติที่ชัดเจนในการดำเนินการ

๒.๔ ออกคำสั่งที่เกี่ยวข้องกับงานด้านการพิทักษ์เด็ก สตรี ครอบครัว และการปราบปรามการค้า
มนุษย์ รวมถึง ชุดปฏิบัติการของศูนย์พิทักษ์เด็ก สตรี ครอบครัว และป้องกันปราบปรามการค้ามนุษย์
เพื่อให้การปฏิบัติงานเป็นไปด้วยความเรียบร้อย

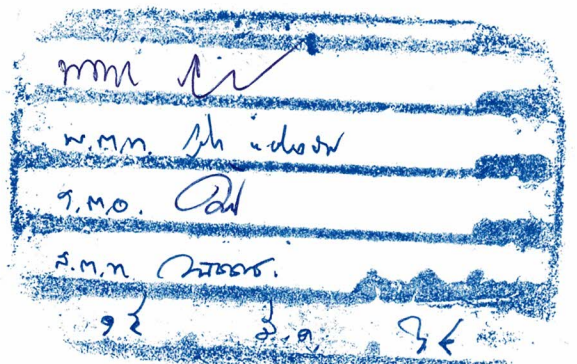
ตรวจแล้วถูกต้อง

พันตำรวจเอก

(ฐิติพงศ์ เจนกิจเจริญชัย)

ผู้กำกับการฝ่ายอำนวยการ

กองบังคับการตำรวจตระเวนชายแดนภาค ๓



๑.๑๒ เจ้าหน้าที่ฝ่ายอำนวยการ กองบังคับการตำรวจตระเวนชายแดนภาค ๓ (กร.) ที่ได้รับมอบหมาย เป็น เจ้าหน้าที่ฝ่ายกิจการพลเรือน ฝ่ายอำนวยการ ศูนย์พิทักษ์เด็ก สตรี ครอบครัว และป้องกันปราบปรามการค้ามนุษย์ กองบังคับการตำรวจตระเวนชายแดนภาค ๓

๑.๑๓ สารวัตรฝ่ายอำนวยการ กองบังคับการตำรวจตระเวนชายแดนภาค ๓ (กง.) เป็น หัวหน้าฝ่ายการเงิน ฝ่ายอำนวยการ ศูนย์พิทักษ์เด็ก สตรี ครอบครัว และป้องกันปราบปรามการค้ามนุษย์ กองบังคับการตำรวจตระเวนชายแดนภาค ๓

๑.๑๔ เจ้าหน้าที่ฝ่ายอำนวยการ กองบังคับการตำรวจตระเวนชายแดนภาค ๓ (กง.) ที่ได้รับมอบหมาย เป็น เจ้าหน้าที่ฝ่ายงานเงิน ฝ่ายอำนวยการศูนย์พิทักษ์เด็ก สตรี ครอบครัว และป้องกันปราบปรามการค้ามนุษย์ กองบังคับการตำรวจตระเวนชายแดนภาค ๓

๑.๑๕ หัวหน้ากลุ่มงาน นิติการและวินัย ฝ่ายอำนวยการ กองบังคับการตำรวจตระเวนชายแดนภาค ๓ เป็น หัวหน้าฝ่ายกฎหมาย ฝ่ายอำนวยการศูนย์พิทักษ์เด็ก สตรี ครอบครัว และป้องกันปราบปรามการค้ามนุษย์ กองบังคับการตำรวจตระเวนชายแดนภาค ๓

๑.๑๖ เจ้าหน้าที่กลุ่มงาน นิติการและวินัยฝ่ายอำนวยการ กองบังคับการตำรวจตระเวนชายแดนภาค ๓ ที่ได้รับมอบหมาย เป็น เจ้าหน้าที่ฝ่ายกฎหมาย ฝ่ายอำนวยการศูนย์พิทักษ์เด็ก สตรี ครอบครัว และป้องกันปราบปรามการค้ามนุษย์ กองบังคับการตำรวจตระเวนชายแดนภาค ๓

๑.๑๗ หัวหน้าศูนย์เทคโนโลยีสารสนเทศ ฝ่ายอำนวยการ กองบังคับการ ตำรวจตระเวนชายแดนภาค ๓ เป็น หัวหน้าฝ่ายเทคโนโลยีสารสนเทศ ศูนย์พิทักษ์เด็ก สตรี ครอบครัว และป้องกันปราบปรามการค้ามนุษย์ กองบังคับการตำรวจตระเวนชายแดนภาค ๓

๑.๑๘ เจ้าหน้าที่ศูนย์เทคโนโลยีสารสนเทศ ฝ่ายอำนวยการ กองบังคับการ ตำรวจตระเวนชายแดนภาค ๓ ที่ได้รับมอบหมาย เป็น เจ้าหน้าที่ฝ่ายเทคโนโลยีสารสนเทศ ศูนย์พิทักษ์เด็ก สตรี ครอบครัว และป้องกันปราบปรามการค้ามนุษย์ กองบังคับการตำรวจตระเวนชายแดนภาค ๓

๒. อำนาจหน้าที่

๒.๑ เป็นฝ่ายอำนวยการให้กับส่วนบังคับบัญชา มีหน้าที่ในการช่วยเหลือผู้บังคับบัญชาในการอำนวยการดำเนินงานธุรการ งานกำลังพล งานการข่าว งานยุทธศาสตร์ งานงบประมาณ งานประชาสัมพันธ์ และงานเทคโนโลยีสารสนเทศ การประสานการปฏิบัติกับหน่วยงานที่เกี่ยวข้อง และงานติดตามประเมินผลการปฏิบัติงานของหน่วยปฏิบัติในสังกัด ตลอดจนรายงานผลการปฏิบัติงานให้ ผู้อำนวยการศูนย์พิทักษ์เด็ก สตรี ครอบครัว และป้องกันปราบปรามการค้ามนุษย์ (ผอ.ศพตส.บก.ตชด.ภาค ๓) และหน่วยเหนือทราบ

๒.๒ รวบรวมข้อมูล จัดทำฐานข้อมูล สถิติผลการปราบปรามจับกุม กำหนดมาตรการด้านการป้องกัน รวมถึงวิเคราะห์ปัญหาอุปสรรค และเสนอแนะแนวทางแก้ไขปัญหาในการปฏิบัติ

๒.๓ วางแผนการปฏิบัติการร่วม ยุทธการ การข่าว รวมทั้งเป็นเจ้าภาพรับผิดชอบในการดำเนินงานด้านเด็ก สตรี ครอบครัว และป้องกันปราบปรามการค้ามนุษย์ ในภาพรวมของกองบังคับการตำรวจตระเวนชายแดนภาค ๓

๒.๔ ปฏิบัติการอื่นตามที่ ผู้อำนวยการศูนย์พิทักษ์เด็ก สตรี ครอบครัว และป้องกันปราบปรามการค้ามนุษย์ (ผอ.ศพตส.บก.ตชด.ภาค ๓) สั่งการ

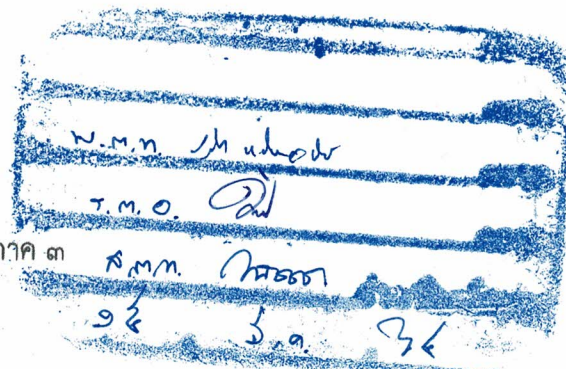
ตรวจแล้วถูกต้อง

พันตำรวจเอก

(ฐิติพงศ์ เจริญชัย)

ผู้กำกับการฝ่ายอำนวยการ

กองบังคับการตำรวจตระเวนชายแดนภาค ๓



ผนวก ง : ฝ่ายสนับสนุน ศพตส.บก.ตชด.ภาค ๓ ประกอบคำสั่ง บก.ตชด.ภาค ๓ ที่ /๒๕๖๔
ลงวันที่ มีนาคม ๒๕๖๔ เรื่อง จัดตั้งศูนย์พิทักษ์เด็ก สตรี ครอบครัว และป้องกัน
ปราบปรามการค้ามนุษย์ กองบังคับการตำรวจตระเวนชายแดนภาค ๓ (ศพตส.บก.ตชด.ภาค ๓)

๑. ฝ่ายสนับสนุน

๑.๑ ผู้บังคับกองร้อยสนับสนุน ฝ่ายอำนวยการ กองบังคับการตำรวจตระเวนชายแดนภาค ๓ เป็น
หัวหน้าฝ่ายสนับสนุน

๑.๒ รองผู้บังคับกองร้อยสนับสนุน ฝ่ายอำนวยการ กองบังคับการตำรวจตระเวนชายแดนภาค ๓ เป็น
รองหัวหน้าฝ่ายสนับสนุน

๑.๓ ผู้บังคับหมวด ฝ่ายอำนวยการ กองบังคับการตำรวจตระเวนชายแดนภาค ๓ (สื่อสาร) เป็น
หัวหน้า เจ้าหน้าที่ฝ่ายสื่อสาร

๑.๔ ข้าราชการในสังกัดหมวดสื่อสาร กองร้อยสนับสนุน ฝ่ายอำนวยการ กองบังคับการตำรวจ
ตระเวนชายแดนภาค ๓ (ที่ได้รับมอบหมาย) เป็น เจ้าหน้าที่ฝ่ายสื่อสาร

๑.๕ ผู้บังคับหมวด ฝ่ายอำนวยการ กองบังคับการตำรวจตระเวนชายแดนภาค ๓ (ขนส่ง) เป็น
หัวหน้าเจ้าหน้าที่ฝ่ายขนส่ง

๑.๖ ข้าราชการในสังกัดหมวดขนส่ง กองร้อยสนับสนุน ฝ่ายอำนวยการ กองบังคับการตำรวจ
ตระเวนชายแดนภาค ๓ (ที่ได้รับมอบหมาย) เป็น เจ้าหน้าที่ฝ่ายขนส่ง

๑.๗ ผู้บังคับหมวด ฝ่ายอำนวยการ กองบังคับการตำรวจตระเวนชายแดนภาค ๓ (พยาบาล) เป็น
หัวหน้า เจ้าหน้าที่ฝ่ายพยาบาล

๑.๘ ข้าราชการในสังกัดหมวดพยาบาล ฝ่ายอำนวยการ กองบังคับการตำรวจตระเวนชายแดนภาค ๓
(ที่ได้รับมอบหมาย) เป็น เจ้าหน้าที่ฝ่ายพยาบาล

๒. อำนาจหน้าที่

๒.๑ เป็นฝ่ายสนับสนุนการปฏิบัติ มีหน้าที่ในการช่วยเหลืองานด้าน การขนส่ง การสื่อสาร
และด้านการส่งกลับสายการแพทย์ ให้กับฝ่ายปฏิบัติการ และการประสานการปฏิบัติกับหน่วยงานที่
เกี่ยวข้องในการให้การสนับสนุนการปฏิบัติ

๒.๒ ปฏิบัติการอื่นตามที่ ผอ.ศพตส.บก.ตชด.ภาค ๓ สั่งการ

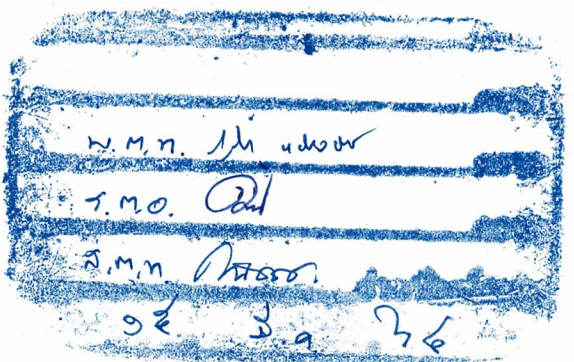
ตรวจแล้วถูกต้อง

พันตำรวจเอก

(ฐิติพงศ์ เจนกิจเจริญชัย)

ผู้กำกับการฝ่ายอำนวยการ

กองบังคับการตำรวจตระเวนชายแดนภาค ๓



ผนวก จ : ฝ่ายปฏิบัติการ ศพตส.บ.ก.ตชด.ภาค ๓ ประกอบคำสั่ง บก.ตชด.ภาค ๓ ที่ /๒๕๖๔
ลงวันที่ มีนาคม ๒๕๖๔ เรื่อง จัดตั้งศูนย์พิทักษ์เด็ก สตรี ครอบครัว และป้องกันปราบปราม
การค้ามนุษย์ กองบังคับการตำรวจตระเวนชายแดนภาค ๓ (ศพตส.บ.ก.ตชด.ภาค ๓)

๑. ฝ่ายปฏิบัติการ

๑.๑ กองกำกับการตำรวจตระเวนชายแดนที่ ๓๑ - ๓๔ ปรับปรุงศูนย์พิทักษ์เด็ก สตรี ครอบครัว และ
ป้องกันปราบปรามการค้ามนุษย์ กองกำกับการตำรวจตระเวนชายแดนที่ ๓๑ - ๓๔ (ศพตส.บ.ก.ตชด.๓๑ - ๓๔)

๑.๑.๑ ผู้กำกับการตำรวจตระเวนชายแดนที่ ๓๑ - ๓๔ เป็น ผู้อำนวยการศูนย์/หัวหน้าฝ่ายปฏิบัติการ

๑.๑.๒ รองผู้กำกับการตำรวจตระเวนชายแดนที่ ๓๑ - ๓๔ (ปป.) เป็น รองผู้อำนวยการศูนย์/
รองหัวหน้าฝ่ายปฏิบัติการ

๑.๑.๓ ข้าราชการตำรวจ กองกำกับการตำรวจตระเวนชายแดนที่ ๓๑ - ๓๔ ที่ได้รับมอบหมาย เป็น
เจ้าหน้าที่ฝ่ายอำนวยการ ศูนย์พิทักษ์เด็ก สตรี ครอบครัว และป้องกันปราบปรามการค้ามนุษย์ กองกำกับการตำรวจ
ตระเวนชายแดนที่ ๓๑ - ๓๔/เจ้าหน้าที่ฝ่ายปฏิบัติการ

๑.๒ หน่วยปฏิบัติการ ได้แก่ กองร้อยปฏิบัติการ (๔ - ๗) ในสังกัด กองกำกับการตำรวจตระเวนชายแดนที่
๓๑ - ๓๔ มี ผู้บังคับกองร้อย ๔ - ๗ เป็น หัวหน้าหน่วยปฏิบัติการ

อำนาจหน้าที่

๑) ควบคุมกำกับ ดูแลการนำมาตรการและแนวทางการปฏิบัติตามแผนพิทักษ์เด็ก สตรี และครอบครัว
และแผนป้องกันปราบปรามการค้ามนุษย์ ของหน่วยไปสู่การปฏิบัติให้สัมฤทธิ์ผลอย่างเป็นรูปธรรม และประสานงาน
แสวงหาความร่วมมือจากทุกหน่วยงานทั้งภาครัฐ ภาคเอกชน องค์กรเอกชน และประชาชนในพื้นที่

๒) สืบสวน จับกุม เกี่ยวกับการป้องกันปราบปรามการกระทำความผิดเกี่ยวกับการค้ามนุษย์ และดำเนินการ
ในการป้องกันปราบปรามการกระทำความผิดต่อเด็ก เยาวชน และสตรี โดยบูรณาการการปฏิบัติกับหน่วยงานรับผิดชอบ
ในพื้นที่ และดำเนินการนโยบาย/แนวทางการปฏิบัติที่ ศูนย์พิทักษ์เด็ก สตรี ครอบครัว และป้องกันปราบปรามการค้า
มนุษย์ กองบัญชาการตำรวจตระเวนชายแดน และ กองบังคับการตำรวจตระเวนชายแดนภาค ๓ กำหนด

๓) พิจารณาจัดประกอบกำลัง และให้การสนับสนุนการปฏิบัติในภารกิจ ตามความเหมาะสม

๒. ส่วนสนับสนุนฝ่ายปฏิบัติการ (กองหนุน)

๒.๑ กองกำกับการตำรวจตระเวนชายแดนที่ ๓๑ - ๓๔ จัดกำลังพล พร้อมยุทโธปกรณ์ และยานพาหนะ
ให้การสนับสนุนการปฏิบัติการกิจเกี่ยวกับการป้องกันปราบปรามการกระทำความผิดต่อเด็ก เยาวชน สตรี และการ
ป้องกันปราบปรามการกระทำความผิดเกี่ยวกับการค้ามนุษย์ ในพื้นที่ให้กับฝ่ายปฏิบัติการและหน่วยเหนือเมื่อได้รับ
การร้องขอ หรือเมื่อได้รับคำสั่ง

๒.๒ ฝ่ายอำนวยการ กองบังคับการตำรวจตระเวนชายแดนภาค ๓ จัดกำลัง ๑ ชุดปฏิบัติการ จากหมวด
เคลื่อนที่เร็ว กองร้อยสนับสนุน ฝ่ายอำนวยการ กองบังคับการตำรวจตระเวนชายแดนภาค ๓ พร้อมยุทโธปกรณ์ และ
ยานพาหนะ ให้การสนับสนุนการปฏิบัติ เมื่อได้รับการร้องขอ หรือเมื่อได้รับคำสั่ง

ตรวจแล้วถูกต้อง

พันตำรวจเอก

(ฐิติพงศ์ เจริญชัย)

ผู้กำกับการฝ่ายอำนวยการ

กองบังคับการตำรวจตระเวนชายแดนภาค ๓

mm

ว.ม.ท. ๒๒ ๒๕๖๔

ว.ม.ท. ๒๒

ว.ม.ท.

๑๕

๒๕

๓๕

ผนวก ฉ : แนวทางการปฏิบัติ ศพตส.บก.ตชด.ภาค ๓ ประกอบคำสั่ง บก.ตชด.ภาค ๓ ที่ /๒๕๖๔
ลง มีนาคม ๒๕๖๔ เรื่อง จัดตั้งศูนย์พิทักษ์เด็ก สตรี ครอบครัว และป้องกันปราบปราม
การค้ามนุษย์ กองบังคับการตำรวจตระเวนชายแดนภาค ๓ (ศพตส.บก.ตชด.ภาค ๓)

๑. แนวทางการปฏิบัติ ศูนย์พิทักษ์เด็ก สตรี ครอบครัว และป้องกันปราบปรามการค้ามนุษย์ กองบังคับการตำรวจตระเวนชายแดนภาค ๓ (ศพตส.บก.ตชด.ภาค ๓)

๑.๑ ศูนย์พิทักษ์เด็ก สตรี ครอบครัว และป้องกันปราบปรามการค้ามนุษย์ กองบังคับการตำรวจตระเวนชายแดนภาค ๓ (ศพตส.บก.ตชด.ภาค ๓) มีหน้าที่ กำหนดนโยบาย เป้าหมาย วางแผน มาตรการในการป้องกันปราบปรามการกระทำความผิดต่อเด็ก สตรี ครอบครัว และป้องกันปราบปรามการค้ามนุษย์ ในเขตพื้นที่รับผิดชอบตามแนวชายแดน เพื่อให้หน่วยงานในสังกัดถือเป็นแนวทางในการปฏิบัติงาน รวมถึง ควบคุม กำกับดูแล ติดตามการปฏิบัติของหน่วยต่าง ๆ ในสังกัด โดยบูรณาการการปฏิบัติกับหน่วยงานเกี่ยวข้องเพื่อให้การปฏิบัติเป็นไปด้วยความเรียบร้อยมีประสิทธิภาพ เกิดประสิทธิผล บรรลุตามวัตถุประสงค์

๑.๒ จัดทำฐานข้อมูลลักษณะการกระทำความผิด พื้นที่ที่พบการกระทำความผิด พื้นที่สุ่มเสี่ยง กลุ่มบุคคล เครือข่าย ที่มีการกระทำความผิดเกี่ยวกับเด็ก สตรี ครอบครัว และการค้ามนุษย์ ของหน่วยปฏิบัติในสังกัด เพื่อเป็นฐานข้อมูลประจำหน่วย รวมทั้ง ควบคุมการปฏิบัติของหน่วยปฏิบัติหลักในสังกัด

๑.๓ จัดทำข้อมูลที่เกี่ยวข้องกับการกระทำความผิดต่อเด็ก สตรี ครอบครัว และการค้ามนุษย์ โดยประสานงานแลกเปลี่ยนข้อมูลข่าวสาร ระหว่างหน่วยงานที่เกี่ยวข้องเพื่อนำมาใช้ให้เกิดประโยชน์ในการสืบสวนและปราบปรามการกระทำความผิด

๑.๔ เร่งรัดการสืบสวน ปราบปราม จับกุม ผู้กระทำความผิด รวมทั้ง ขยายผลการปฏิบัติ เครือข่ายของผู้กระทำความผิด หรือผู้ที่เกี่ยวข้องในการกระทำความผิด เพื่อดำเนินคดีตามกฎหมาย โดยให้มีการบูรณาการการปฏิบัติกับหน่วยงานรับผิดชอบหลักในพื้นที่

๑.๕ รวบรวมข้อมูล ตามข้อ ๑.๒ - ๑.๓ ของหน่วยปฏิบัติในสังกัดเพื่อเป็นฐานข้อมูลประจำหน่วย เสนอผู้อำนวยการศูนย์พิทักษ์เด็ก สตรี ครอบครัว และป้องกันปราบปรามการค้ามนุษย์ กองบังคับการตำรวจตระเวนชายแดนภาค ๓ (ศพตส.บก.ตชด.ภาค ๓) เพื่อใช้ประกอบการพิจารณาสั่งการ ใด ๆ อันเกี่ยวกับการดำเนินงานด้านการป้องกันปราบปรามการกระทำความผิดเกี่ยวกับเด็ก สตรี ครอบครัว และการค้ามนุษย์

๑.๖ จัดเตรียมชุดปฏิบัติการจากหน่วยในสังกัด เพื่อให้การสนับสนุนการปฏิบัติในการปราบปรามการกระทำความผิดเกี่ยวกับเด็ก สตรี ครอบครัว และการค้ามนุษย์ ให้แก่หน่วยงานรับผิดชอบหลักในพื้นที่ เมื่อได้รับการประสาน/ร้องขอ

๒. แนวทางการปฏิบัติของฝ่ายปฏิบัติการ

๒.๑ กองกำกับการตำรวจตระเวนชายแดนที่ ๓๑ - ๓๔

๒.๑.๑ ปรับปรุงศูนย์พิทักษ์เด็ก สตรี ครอบครัว และป้องกันปราบปรามการค้ามนุษย์ กองกำกับการตำรวจตระเวนชายแดนที่ ๓๑-๓๔ (ศพตส.กก.ตชด.๓๑-๓๔) ให้เป็นปัจจุบัน โดยมี ผู้กำกับการตำรวจตระเวนชายแดนที่ ๓๑-๓๔ เป็น ผู้อำนวยการศูนย์พิทักษ์เด็ก สตรี ครอบครัว และป้องกันปราบปรามการค้ามนุษย์ กองกำกับการตำรวจตระเวนชายแดนที่ ๓๑-๓๔ (ผอ.ศพตส.กก.ตชด.๓๑-๓๔) และมี รองผู้กำกับการตำรวจตระเวนชายแดนที่ ๓๑-๓๔ เป็น รองผู้อำนวยการศูนย์พิทักษ์เด็ก สตรี ครอบครัว และป้องกันปราบปรามการค้ามนุษย์ กองกำกับการตำรวจตระเวนชายแดนที่ ๓๑-๓๔ (รอง ผอ.ศพตส.กก.ตชด.๓๑-๓๔)

๒.๑.๒ จัดทำข้อมูลลักษณะการกระทำ ความผิด พื้นที่ที่พบการกระทำ ความผิด พื้นที่ สุ่มเสี่ยง กลุ่มบุคคล เครือข่าย ที่มีการกระทำ ความผิดเกี่ยวกับเด็ก สตรี ครอบครัว และการค้ามนุษย์ใน พื้นที่รับผิดชอบ เพื่อเป็นฐานข้อมูลในการดำเนินการปราบปรามจับกุมผู้กระทำ ความผิดในพื้นที่รับผิดชอบ และรายงานข้อมูลดังกล่าว ให้ศูนย์พิทักษ์เด็ก สตรี ครอบครัว และป้องกันปราบปรามการค้ามนุษย์ กอง บังคับการตำรวจตระเวนชายแดนภาค ๓ (ศพตส.บก.ตชด.ภาค ๓) และ ศูนย์พิทักษ์เด็ก สตรี ครอบครัว และป้องกันปราบปรามการค้ามนุษย์ กองบัญชาการตำรวจตระเวนชายแดน (ศพตส.ตชด.) ทราบ

๒.๑.๓ จัดเตรียมชุดปฏิบัติการ เพื่อให้การสนับสนุนการปฏิบัติในการป้องกันปราบปรามการ กระทำ ความผิดเกี่ยวกับเด็ก สตรี ครอบครัว และการค้ามนุษย์ ให้แก่หน่วยงานรับผิดชอบหลักในพื้นที่ เมื่อ ได้รับการประสาน/ร้องขอ

๒.๑.๔ บูรณาการร่วมกับหน่วยงานราชการที่เกี่ยวข้องในพื้นที่

๒.๒ กองร้อยปฏิบัติการ (๔ - ๗)

๒.๒.๑ จัดทำและรวบรวมข้อมูลลักษณะการกระทำ ความผิด พื้นที่ที่พบการกระทำ ความผิด พื้นที่ สุ่มเสี่ยง กลุ่มบุคคล เครือข่าย ที่มีการกระทำ ความผิดเกี่ยวกับเด็ก สตรี ครอบครัว และการค้า มนุษย์ในพื้นที่รับผิดชอบ เพื่อเป็นฐานข้อมูลประจำหน่วย และรายงานข้อมูลดังกล่าว ให้ ศูนย์พิทักษ์เด็ก สตรี ครอบครัว และป้องกันปราบปรามการค้ามนุษย์ กองกำกับการตำรวจตระเวนชายแดนที่ ๓๑ - ๓๔ (ศพตส.กก.ตชด.๓๑ - ๓๔) ทราบ

๒.๒.๒ นำฐานข้อมูล ตามข้อ ๒.๒.๑ เป็นข้อมูลในการดำเนินการปราบปรามจับกุมผู้กระทำ ความผิดลักษณะดังกล่าวในพื้นที่รับผิดชอบ โดยบูรณาการกับหน่วยงานที่เกี่ยวข้องในพื้นที่

๒.๒.๓ ดำเนินการตั้งจุดตรวจ จุดสกัด ตามช่องทางธรรมชาติ เส้นทางหลัก เส้นทางรอง เส้นทางธรรมชาติ และเส้นทางที่คาดว่าจะพบการกระทำ ความผิดเพื่อเป็นการป้องกันปราบปรามการ กระทำ ความผิด โดยประสานกับหน่วยงานหลักที่รับผิดชอบในพื้นที่

๒.๒.๔ ประสาน/บูรณาการร่วมกับหน่วยงานราชการที่เกี่ยวข้องในพื้นที่ และให้การสนับสนุน กำลังพล ยานพาหนะ อาวุธยุทโธปกรณ์ ให้กับหน่วยปฏิบัติหลักในพื้นที่รับผิดชอบตามขีดความสามารถ เมื่อได้รับการประสาน/ร้องขอ

๒.๒.๕ ใช้ศูนย์พิทักษ์เด็ก สตรี ครอบครัว และป้องกันปราบปรามการค้ามนุษย์ กองกำกับการตำรวจตระเวนชายแดนที่ ๓๑-๓๔ (ศพตส.กก.ตชด.๓๑-๓๔) เป็นเครื่องมือในการขับเคลื่อนการ ดำเนินการให้บรรลุวัตถุประสงค์ ของ ศูนย์พิทักษ์เด็ก สตรี ครอบครัว และป้องกันปราบปรามการค้ามนุษย์ กองบังคับการตำรวจตระเวนชายแดนภาค ๓ (ศพตส.บก.ตชด.ภาค ๓)

ตรวจแล้วถูกต้อง

พันตำรวจเอก

(ฐิติพงศ์ เจนกิจเจริญชัย)

ผู้กำกับการฝ่ายอำนวยการ

กองบังคับการตำรวจตระเวนชายแดนภาค ๓

ททท

N.M.N. M. udov

N.M.O. P

N.M.N. P. ๓๓๓.

๑๕ ๖๑ ๓๕

ผนวก ข : อุตสาหกรรม การรายงาน และการส่งกำลังบำรุง ศพตส.บก.ตชด.ภาค ๓ ประกอบคำสั่ง บก.ตชด.ภาค ๓
ที่ /๒๕๖๔ ลง มีนาคม ๒๕๖๔ เรื่อง จัดตั้งศูนย์พิทักษ์เด็ก สตรี ครอบครัว และ
ป้องกันปราบปรามการค้ามนุษย์ กองบังคับการตำรวจตระเวนชายแดนภาค ๓
(ศพตส.บก.ตชด.ภาค ๓)

๑. อุตสาหกรรม : ตามสายงานปกติ

๒. การรายงาน

๒.๑ ให้ฝ่ายปฏิบัติการระดับกองกำกับการตำรวจตระเวนชายแดนหมายเลข รวบรวมข้อมูลการเกิดเหตุ/
การจับกุม รวมถึงข้อมูลลักษณะการกระทำความผิด พื้นที่ที่พบการกระทำความผิด พื้นที่ที่สุ่มเสี่ยง กลุ่มบุคคล
เครือข่าย ที่มีการกระทำความผิดต่อเด็ก เยาวชน สตรี หรือเด็ก เยาวชน สตรี เป็นผู้กระทำความผิด และ
การกระทำความผิดอันมีลักษณะของการค้ามนุษย์ รายงานให้ฝ่ายอำนวยการศูนย์พิทักษ์เด็ก สตรี ครอบครัว และ
ป้องกันปราบปรามการค้ามนุษย์ กองบัญชาการตำรวจตระเวนชายแดน (ผอ.ศพตส.ตชด.) และ ศูนย์พิทักษ์เด็ก
สตรี ครอบครัว และป้องกันปราบปรามการค้ามนุษย์ กองบังคับการตำรวจตระเวนชายแดนภาค ๓
(ผอ.ศพตส.บก.ตชด.ภาค ๓) ทราบ เพื่อรวบรวมเป็นฐานข้อมูล

๒.๒ รายงานเมื่อมีผลการปฏิบัติ หรือเมื่อได้รับการประสาน/ร้องขอให้สนับสนุนกำลังพล ยานพาหนะ
อาวุธยุทโธปกรณ์ให้แก่หน่วยงานที่เกี่ยวข้องงานพิทักษ์เด็ก สตรี และครอบครัว หรือการค้ามนุษย์ในพื้นที่
ให้ ศูนย์พิทักษ์เด็ก สตรี ครอบครัว และป้องกันปราบปรามการค้ามนุษย์ กองบัญชาการตำรวจตระเวน
ชายแดน (ศพตส.ตชด.) และ ศูนย์พิทักษ์เด็ก สตรี ครอบครัว และป้องกันปราบปรามการค้ามนุษย์
กองบังคับการตำรวจตระเวนชายแดนภาค ๓ (ศพตส.บก.ตชด.ภาค ๓) ทราบ

๒.๓ การรายงานเหตุการณ์สำคัญเร่งด่วน การทำลายเครือข่าย การจับกุมดำเนินคดีกับ
เจ้าหน้าที่ของรัฐ ข้าราชการตำรวจในสังกัดตกเป็นผู้ต้องหา หรือคดีที่เป็นที่สนใจของประชาชนในพื้นที่
ต้องรายงานการปฏิบัติโดยละเอียดให้ศูนย์พิทักษ์เด็ก สตรี ครอบครัว และป้องกันปราบปรามการค้ามนุษย์
กองบัญชาการตำรวจตระเวนชายแดน (ศพตส.ตชด.) และ ศูนย์พิทักษ์เด็ก สตรี ครอบครัว และป้องกัน
ปราบปรามการค้ามนุษย์ กองบังคับการตำรวจตระเวนชายแดนภาค ๓ (ศพตส.บก.ตชด.ภาค ๓) ทราบ
ทันที โดยปฏิบัติตามระเบียบและแนวทางการรายงานเหตุการณ์สำคัญเร่งด่วนที่หน่วยเหนือกำหนด

๒.๔ การรายงานสถิติผลการปฏิบัติ ให้ฝ่ายปฏิบัติการระดับกองกำกับการตำรวจตระเวนชายแดน
หมายเลข สรุปรายงานผลการปฏิบัติประจำเดือน ที่กำหนดตามแผนพิทักษ์เด็ก สตรี และครอบครัว
กองบัญชาการตำรวจตระเวนชายแดน (แบบรายงาน พตส.ตชด.๐๑ - ๐๔) และ ตามแผนป้องกันปราบปราม
การค้ามนุษย์ กองบัญชาการตำรวจตระเวนชายแดน ให้ศูนย์พิทักษ์เด็ก สตรี ครอบครัว และป้องกัน
ปราบปรามการค้ามนุษย์ กองบัญชาการตำรวจตระเวนชายแดน (ศพตส.ตชด.) และ ศูนย์พิทักษ์เด็ก สตรี
ครอบครัว และป้องกันปราบปรามการค้ามนุษย์ กองบังคับการตำรวจตระเวนชายแดนภาค ๓ (ศพตส.
บก.ตชด.ภาค ๓) ทราบตามกำหนด

๓. งบประมาณ และการส่งกำลังบำรุง : ตามสายงานปกติ

ตรวจแล้วถูกต้อง

พันตำรวจเอก

(ฐิติพงศ์ เจนกิจเจริญชัย)

ผู้กำกับการฝ่ายอำนวยการ

กองบังคับการตำรวจตระเวนชายแดนภาค ๓

