



คำสั่ง กองบังคับการตำรวจตระเวนชายแดนภาค ๓

ที่ ๑๕๖ /๒๕๖๓

เรื่อง ศูนย์ปราบปรามการลักลอบตัดไม้ทำลายป่า ทรัพยากรธรรมชาติและสิ่งแวดล้อม
กองบังคับการตำรวจตระเวนชายแดนภาค ๓ (ศปทส.ตชด.ภาค ๓)

ตามคำสั่ง กองบัญชาการตำรวจตระเวนชายแดน ที่ ๒๑๘/๒๕๖๓ ลงวันที่ ๒๐ พฤษภาคม ๒๕๖๓ เรื่อง ศูนย์ปราบปรามการลักลอบตัดไม้ทำลายป่า ทรัพยากรธรรมชาติและสิ่งแวดล้อม กองบัญชาการตำรวจตระเวนชายแดน (ศปทส.ตชด.) โดยให้ กองบังคับการตำรวจตระเวนชายแดนภาค ๓ จัดตั้งศูนย์ปราบปรามการลักลอบตัดไม้ทำลายป่า ทรัพยากรธรรมชาติและสิ่งแวดล้อม กองบังคับการตำรวจตระเวนชายแดนภาค ๓ (ศปทส.ตชด.ภาค ๓) โดยมีผู้บังคับการตำรวจตระเวนชายแดนภาค ๓ เป็น ผู้อำนวยการ ศูนย์ปราบปรามการลักลอบตัดไม้ทำลายป่า ทรัพยากรธรรมชาติและสิ่งแวดล้อม กองบังคับการตำรวจตระเวนชายแดนภาค ๓ และมี รอง ผู้บังคับการตำรวจตระเวนชายแดนภาค ๓ เป็นรองผู้อำนวยการ ศูนย์ปราบปรามการลักลอบตัดไม้ทำลายป่า ทรัพยากรธรรมชาติและสิ่งแวดล้อม กองบังคับการตำรวจตระเวนชายแดนภาค ๓ มีอำนาจหน้าที่รับผิดชอบบริหารจัดการ ควบคุม กำกับ ดูแล ติดตามการปฏิบัติราชการ เพื่อให้การปราบปรามการลักลอบตัดไม้ทำลายป่า ทรัพยากรธรรมชาติและสิ่งแวดล้อมในพื้นที่รับผิดชอบ เป็นไปอย่างมีประสิทธิภาพ บรรลุวัตถุประสงค์ ของทางราชการ

ดังนั้น เพื่อให้การบริหารงาน อำนวยการ ประสานงาน ควบคุม และกำกับดูแล ในการแก้ไขปัญหาเกี่ยวกับการลักลอบตัดไม้ทำลายป่า ทรัพยากรธรรมชาติและสิ่งแวดล้อมในเขตพื้นที่รับผิดชอบตามแนวชายแดนของ กองบังคับการตำรวจตระเวนชายแดนภาค ๓ ให้เป็นไปด้วยความเรียบร้อยและปฏิบัติงานได้อย่างมีประสิทธิภาพ สัมฤทธิ์ผลตามวัตถุประสงค์ จึงให้ปรับปรุง “ศูนย์ปราบปรามการลักลอบตัดไม้ทำลายป่า ทรัพยากรธรรมชาติและสิ่งแวดล้อม กองบังคับการตำรวจตระเวนชายแดนภาค ๓” โดยใช้อักษรย่อว่า “ศปทส.ตชด.ภาค ๓” ซึ่งมีโครงสร้างการจัดและอำนาจหน้าที่ของส่วนต่างๆ ดังนี้

- | | |
|--|--------|
| ๑. โครงสร้างศูนย์ปราบปรามการลักลอบตัดไม้ทำลายป่า
ทรัพยากรธรรมชาติและสิ่งแวดล้อม กองบังคับการตำรวจตระเวนชายแดนภาค ๓ (ศปทส.ตชด.ภาค ๓) | ผนวก ก |
| ๒. ส่วนบังคับบัญชา | ผนวก ข |
| ๓. ฝ่ายอำนวยการ | ผนวก ค |
| ๔. ฝ่ายสนับสนุน | ผนวก ง |
| ๕. ฝ่ายปฏิบัติการ | ผนวก จ |
| ๖. แนวทางการปฏิบัติ | ผนวก ฉ |
| ๗. การรายงานเหตุ และการส่งกำลังบำรุง | ผนวก ช |

๘. สถานที่ตั้ง

ศูนย์ปราบปรามการลักลอบตัดไม้ทำลายป่า ทรัพยากรธรรมชาติและสิ่งแวดล้อม
กองบังคับการตำรวจตระเวนชายแดนภาค ๓ (ศปทส.ตชด.ภาค๓) ตั้งอยู่ที่ กองบังคับการตำรวจตระเวน
ชายแดนภาค ๓ บ้านหนองผึ้ง ตำบลอินทขิล อำเภอแม่แตง จังหวัดเชียงใหม่ ๕๐๑๕๐
โทรศัพท์ ๐-๕๓๐๔-๖๖๒๗-๓๐ ต่อ ๓๐๐๑๓ โทรสาร ๐ - ๕๓๒๙ - ๘๐๕๘ และ E-mail :
p3021@hotmail.com

๙. ให้ศูนย์ปราบปรามการลักลอบตัดไม้ทำลายป่า ทรัพยากรธรรมชาติและสิ่งแวดล้อม
กองบังคับการตำรวจตระเวนชายแดนภาค ๓ (ศปทส.ตชด.ภาค๓) รับผิดชอบวางแผน อำนวยการ ควบคุม
กำกับดูแลและสั่งการ การดำเนินงานของหน่วยต่าง ๆ ตามโครงสร้างการจัด ให้เป็นไปอย่างมีประสิทธิภาพ
สัมฤทธิ์ผลตามวัตถุประสงค์ และนโยบายของศูนย์ปราบปรามการลักลอบตัดไม้ทำลายป่า ทรัพยากรธรรมชาติและ
สิ่งแวดล้อม กองบังคับการตำรวจตระเวนชายแดนภาค ๓ (ศปทส.ตชด.ภาค ๓)

ทั้งนี้ ตั้งแต่บัดนี้เป็นต้นไป คำสั่งใดที่ขัดหรือแย้งกับคำสั่งนี้ให้ยกเลิกและให้ใช้คำสั่งนี้แทน

สั่ง ณ วันที่ ๒๙ พฤษภาคม พ.ศ.๒๕๖๓

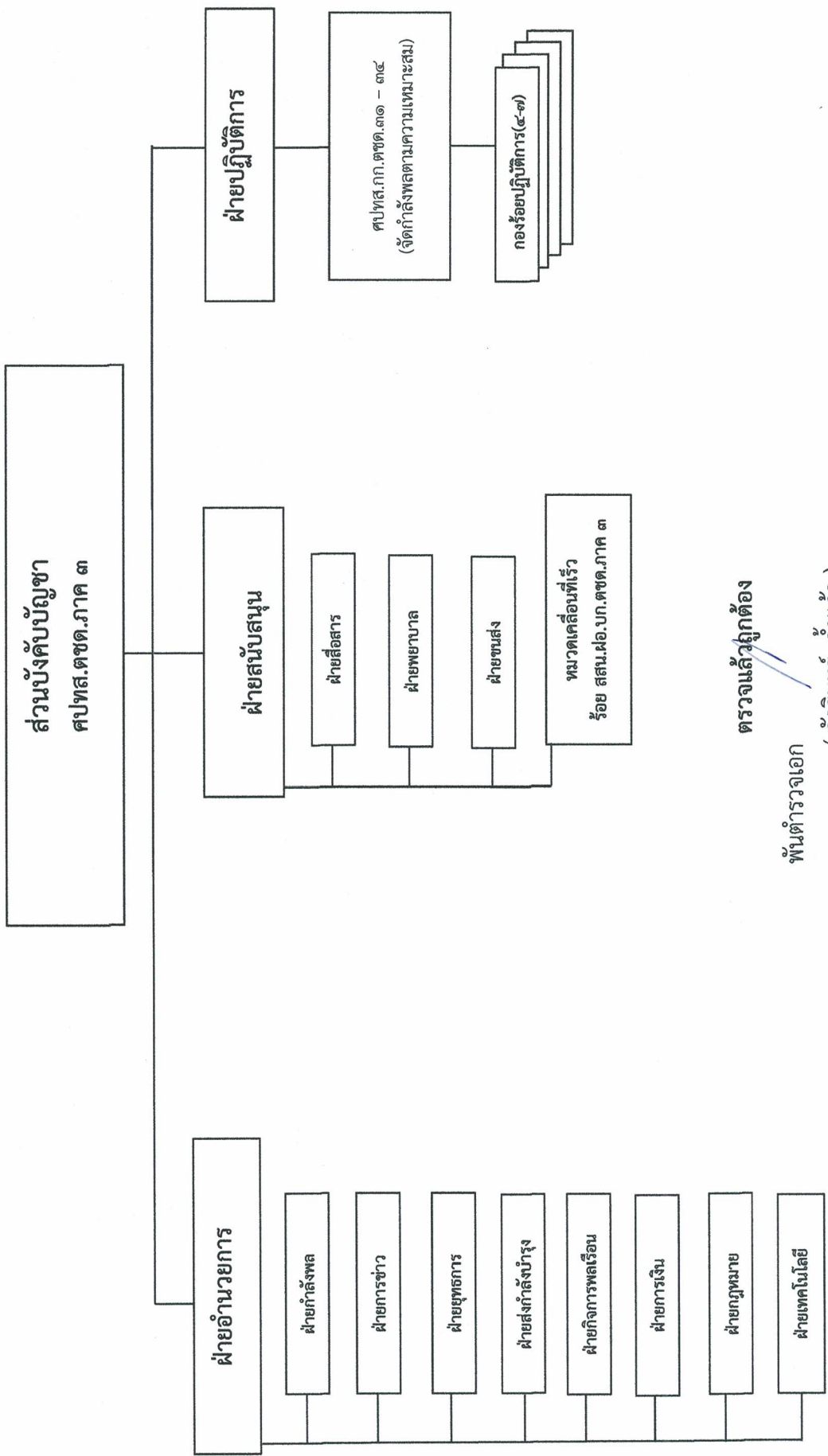
พลตำรวจตรี



(นพพล ชาติวงศ์)

ผู้บังคับการตำรวจตระเวนชายแดนภาค ๓

ผนวก ก โครงสร้าง (ศปทส.ตชด.ภาค ๓) ประกอบคำสั่ง กองบังคับการตำรวจตระเวนชายแดนภาค ๓ ที่ /๒๕๖๓ ลง พฤษภาคม ๒๕๖๓
 เรื่อง ศูนย์ปราบปรามการลักลอบตัดไม้ทำลายป่า ทรียาการธรรมชาติและสิ่งแวดล้อม กองบังคับการตำรวจตระเวนชายแดนภาค ๓ (ศปทส.ตชด.ภาค ๓)



ตรวจแล้วถูกต้อง
 พันตำรวจเอก (จักรินทร์ ถ้ำแก้ว)
 ผู้กำกับการฝ่ายอำนวยการ
 กองบังคับการตำรวจตระเวนชายแดนภาค ๓

ผนวก ข ส่วนบังคับบัญชา ประกอบคำสั่ง บก.ตชด.ภาค ๓ ที่ /๒๕๖๓ ลง พฤษภาคม ๒๕๖๓
เรื่อง ศูนย์ปราบปรามการลักลอบตัดไม้ทำลายป่า ทรัพยากรธรรมชาติและสิ่งแวดล้อม กองบังคับการ
ตำรวจตระเวนชายแดนภาค ๓ (ศปทส.ตชด.ภาค ๓)

๑. ส่วนบังคับบัญชา

- ๑.๑ ผู้บังคับการตำรวจตระเวนชายแดนภาค ๓ เป็น ผู้อำนวยการ ศูนย์ปราบปรามการลักลอบตัดไม้ทำลายป่า
ทรัพยากรธรรมชาติและสิ่งแวดล้อม กองบังคับการ
ตำรวจตระเวนชายแดนภาค ๓ (ผอ.ศปทส.ตชด.ภาค ๓)
- ๑.๒ รองผู้บังคับการตำรวจตระเวนชายแดนภาค ๓ เป็น รองผู้อำนวยการ ศูนย์ปราบปรามการลักลอบตัดไม้ทำลายป่า
(งานป้องกันและปราบปรามอาชญากรรม) ทรัพยากรธรรมชาติและสิ่งแวดล้อม กองบังคับการ
ตำรวจตระเวนชายแดนภาค ๓ (รอง ผอ.ศปทส.ตชด.ภาค ๓)

๒. อำนาจหน้าที่

๒.๑ ผู้อำนวยการ ควบคุม และกำกับดูแลให้การปฏิบัติการป้องกันปราบปรามการกระทำความผิดเกี่ยวกับ
ทรัพยากรธรรมชาติและสิ่งแวดล้อมของศูนย์ปราบปรามการลักลอบตัดไม้ทำลายป่า ทรัพยากรธรรมชาติและ
สิ่งแวดล้อม กองบังคับการตำรวจตระเวนชายแดนภาค ๓ (ศปทส.ตชด.ภาค ๓) เป็นไปด้วยความเรียบร้อย และ
กำหนดมาตรการที่เกี่ยวข้องกับการป้องกันปราบปรามการกระทำความผิดเกี่ยวกับทรัพยากรธรรมชาติและ
สิ่งแวดล้อมเพิ่มเติมได้ตามความเหมาะสม

๒.๒ บริหาร กำกับ ควบคุม สั่งการ เร่งรัด ตรวจสอบติดตาม และประเมินผลการปฏิบัติงานการป้องกัน
ปราบปรามการกระทำความผิดเกี่ยวกับทรัพยากรธรรมชาติและสิ่งแวดล้อม ของหน่วยปฏิบัติในสังกัด

๒.๓ กำหนดแนวทางการประสานงานการปฏิบัติด้านการข่าวและการปราบปราม ระหว่างหน่วยงาน
และส่วนราชการที่เกี่ยวข้อง รวมทั้งจัดให้มีแนวทางการปฏิบัติที่ชัดเจนในการดำเนินการ

๒.๔ ออกคำสั่งที่เกี่ยวข้องกับการปราบปรามการลักลอบตัดไม้ทำลายป่า ทรัพยากรธรรมชาติและสิ่งแวดล้อม
รวมถึง ชุดปฏิบัติการของศูนย์ปราบปรามการลักลอบตัดไม้ทำลายป่า ทรัพยากรธรรมชาติและสิ่งแวดล้อม
กองบังคับการตำรวจตระเวนชายแดนภาค ๓ (ศปทส.ตชด.ภาค ๓) เพื่อให้การปฏิบัติงานเป็นไปด้วยความเรียบร้อย

ตรวจแล้วถูกต้อง

พันตำรวจเอก

(จักรินทร์ ถ้ำแก้ว)

ผู้กำกับการฝ่ายอำนาจการ

กองบังคับการตำรวจตระเวนชายแดนภาค ๓

ผนวก ค ฝ่ายอำนวยการ ประกอบคำสั่ง บก.ตชด.ภาค ๓ ที่ /๒๕๖๓ ลง พฤษภาคม ๒๕๖๓
เรื่อง ศูนย์ปราบปรามการลักลอบตัดไม้ทำลายป่า ทรัพยากรธรรมชาติและสิ่งแวดล้อม กองบังคับการ
ตำรวจตระเวนชายแดนภาค ๓ (ศปทส.ตชด.ภาค ๓)

๑. ฝ่ายอำนวยการ

๑.๑. ผู้กำกับฝ่ายอำนวยการ กองบังคับการตำรวจตระเวนชายแดนภาค ๓ เป็น หัวหน้าฝ่ายอำนวยการ (หน.ผอ.)

๑.๒ รองผู้กำกับฝ่ายอำนวยการ กองบังคับการตำรวจตระเวนชายแดนภาค ๓ เป็น รองหัวหน้าฝ่ายอำนวยการ (รอง หน.ผอ.)

๑.๓ สารวัตรฝ่ายอำนวยการ กองบังคับการตำรวจตระเวนชายแดนภาค ๓ (ชกส.) เป็น หัวหน้าฝ่ายกำลังพล

๑.๔ เจ้าหน้าที่ฝ่ายอำนวยการ กองบังคับการตำรวจตระเวนชายแดนภาค ๓ (ชกส.) ที่ได้รับมอบหมายเป็น เจ้าหน้าที่ฝ่ายกำลังพล

๑.๕ สารวัตรฝ่ายอำนวยการ กองบังคับการตำรวจตระเวนชายแดนภาค ๓ (ขว.) เป็น หัวหน้าฝ่ายการข่าว

๑.๖ เจ้าหน้าที่ฝ่ายอำนวยการ กองบังคับการตำรวจตระเวนชายแดนภาค ๓ (ขว.) ที่ได้รับมอบหมายเป็น เจ้าหน้าที่ฝ่ายการข่าว

๑.๗ สารวัตรฝ่ายอำนวยการ กองบังคับการตำรวจตระเวนชายแดนภาค ๓ (ผงป.) เป็น หัวหน้าฝ่ายยุทธการ

๑.๘ เจ้าหน้าที่ฝ่ายอำนวยการ กองบังคับการตำรวจตระเวนชายแดนภาค ๓ (ผงป.) ที่ได้รับมอบหมายเป็น เจ้าหน้าที่ฝ่ายยุทธการ

๑.๙ สารวัตรฝ่ายอำนวยการ กองบังคับการตำรวจตระเวนชายแดนภาค ๓ (กบ.) เป็น หัวหน้าฝ่ายส่งกำลังบำรุง

๑.๑๐ เจ้าหน้าที่ฝ่ายอำนวยการ กองบังคับการตำรวจตระเวนชายแดนภาค ๓ (กบ.) ที่ได้รับมอบหมายเป็น เจ้าหน้าที่ฝ่ายส่งกำลังบำรุง

๑.๑๑ สารวัตรฝ่ายอำนวยการ กองบังคับการตำรวจตระเวนชายแดนภาค ๓ (กร.) เป็น หัวหน้าฝ่ายกิจการพลเรือน

๑.๑๒ เจ้าหน้าที่ฝ่ายอำนวยการ กองบังคับการตำรวจตระเวนชายแดนภาค ๓ (กร.) ที่ได้รับมอบหมายเป็น เจ้าหน้าที่ฝ่ายกิจการพลเรือน

๑.๑๓ สารวัตรฝ่ายอำนวยการ กองบังคับการตำรวจตระเวนชายแดนภาค ๓ (กง.) เป็น หัวหน้าฝ่ายการเงิน

๑.๑๔ เจ้าหน้าที่ฝ่ายอำนวยการ กองบังคับการตำรวจตระเวนชายแดนภาค ๓ (กง.) ที่ได้รับมอบหมายเป็น เจ้าหน้าที่ฝ่ายการเงิน

๑.๑๕ หัวหน้ากลุ่มงาน นิติการและวินัย ฝ่ายอำนวยการ กองบังคับการตำรวจตระเวนชายแดนภาค ๓ เป็นหัวหน้าฝ่ายกฎหมาย

๑.๑๖ เจ้าหน้าที่กลุ่มงาน นิติการและวินัยฝ่ายอำนวยการ กองบังคับการตำรวจตระเวนชายแดนภาค ๓ ที่ได้รับมอบหมาย เป็น เจ้าหน้าที่ฝ่ายกฎหมาย

๑.๑๗ หัวหน้าศูนย์เทคโนโลยีสารสนเทศ ฝ่ายอำนวยการ กองบังคับการ ตำรวจตระเวนชายแดนภาค ๓ เป็น หัวหน้าฝ่ายเทคโนโลยีสารสนเทศ

๑.๑๘ เจ้าหน้าที่ศูนย์เทคโนโลยีสารสนเทศ ฝ่ายอำนวยการ กองบังคับการ ตำรวจตระเวนชายแดนภาค ๓ ที่ได้รับมอบหมาย เป็น เจ้าหน้าที่ฝ่ายเทคโนโลยีสารสนเทศ

ผนวก ค ฝ่ายอำนวยการ ประกอบคำสั่ง บก.ตชด.ภาค ๓ ที่ /๒๕๖๓ ลง พฤษภาคม ๒๕๖๓
เรื่อง ศูนย์ปราบปรามการลักลอบตัดไม้ทำลายป่า ทรัพยากรธรรมชาติและสิ่งแวดล้อม กองบังคับการ
ตำรวจตระเวนชายแดนภาค ๓ (ศปทส.ตชด.ภาค ๓)

๒. อำนาจหน้าที่

๒.๑ เป็นฝ่ายอำนวยการให้กับส่วนบังคับบัญชา มีหน้าที่ในการช่วยเหลือผู้บังคับบัญชาในการอำนวยการ
ด้านงานธุรการ งานกำลังพล งานแผน งานยุทธศาสตร์ งานงบประมาณ งานการเงิน งานประชาสัมพันธ์ งาน
การศึกษางานเทคโนโลยีสารสนเทศ การประสานการปฏิบัติกับหน่วยงานที่เกี่ยวข้อง และงานติดตามประเมินผล
การปฏิบัติงานของหน่วยปฏิบัติในสังกัด ตลอดจนรายงานผลการปฏิบัติงานให้ ผู้อำนวยการศูนย์ปราบปรามการ
ลักลอบตัดไม้ทำลายป่า ทรัพยากรธรรมชาติและสิ่งแวดล้อม กองบังคับการตำรวจตระเวนชายแดนภาค ๓
(ผอ.ศปทส.ตชด.ภาค ๓) ทราบ

๒.๒ รวบรวมข้อมูล จัดทำฐานข้อมูล สถิติผลการจับกุม สถิติการป้องกันปราบปราม และวิเคราะห์
ปัญหาอุปสรรคและเสนอแนะแนวทางแก้ไขปัญหา

๒.๓ วางแผนการปฏิบัติการร่วม ยุทธการ การข่าว รวมทั้ง เป็นเจ้าภาพรับผิดชอบในการดำเนินการ
ป้องกันปราบปรามการกระทำความผิดเกี่ยวกับทรัพยากรธรรมชาติและสิ่งแวดล้อมในภาพรวมของ กองบังคับ
การตำรวจตระเวนชายแดนภาค ๓

๒.๔ ปฏิบัติการอื่นตามที่ผู้อำนวยการศูนย์ปราบปรามการลักลอบตัดไม้ทำลายป่า ทรัพยากรธรรมชาติและ
สิ่งแวดล้อม กองบังคับการตำรวจตระเวนชายแดนภาค ๓ (ผอ.ศปทส.ตชด.ภาค ๓) สั่งการ

ตรวจแล้วถูกต้อง

พันตำรวจเอก

(จักรินทร์ ถ้ำแก้ว)

ผู้กำกับการฝ่ายอำนวยการ

กองบังคับการตำรวจตระเวนชายแดนภาค ๓

ผนวก ง ฝ่ายสนับสนุน ประกอบคำสั่ง บก.ตชด.ภาค ๓ ที่ /๒๕๖๓ ลง พฤษภาคม ๒๕๖๓
เรื่อง ศูนย์ปราบปรามการลักลอบตัดไม้ทำลายป่า ทรัพยากรธรรมชาติและสิ่งแวดล้อม กองบังคับการ
ตำรวจตระเวนชายแดนภาค ๓ (ศปทส.ตชด.ภาค ๓)

๑. ฝ่ายสนับสนุน

๑.๑ ผู้บังคับกองร้อยสนับสนุน ฝ่ายอำนวยการ กองบังคับการตำรวจตระเวนชายแดนภาค ๓
เป็น หัวหน้าฝ่ายสนับสนุน

๑.๒ รองผู้บังคับกองร้อยสนับสนุน ฝ่ายอำนวยการ กองบังคับการตำรวจตระเวนชายแดนภาค ๓
เป็น รองหัวหน้าฝ่ายสนับสนุน

๑.๓ ผู้บังคับหมวด ฝ่ายอำนวยการ กองบังคับการตำรวจตระเวนชายแดนภาค ๓ (ฝ่ายสื่อสาร)
เป็น หัวหน้า เจ้าหน้าที่ฝ่ายสื่อสาร

๑.๔ ข้าราชการในสังกัดหมวดสื่อสาร กองร้อยสนับสนุน ฝ่ายอำนวยการ กองบังคับการตำรวจ
ตระเวนชายแดนภาค ๓ (ที่ได้รับมอบหมาย) เป็น เจ้าหน้าที่ฝ่ายสื่อสาร

๑.๕ ผู้บังคับหมวด ฝ่ายอำนวยการ กองบังคับการตำรวจตระเวนชายแดนภาค ๓ (ฝ่ายขนส่ง)
เป็น หัวหน้าเจ้าหน้าที่ฝ่ายขนส่ง

๑.๖ ข้าราชการในสังกัดหมวดขนส่ง กองร้อยสนับสนุน ฝ่ายอำนวยการ กองบังคับการตำรวจ
ตระเวนชายแดนภาค ๓ (ที่ได้รับมอบหมาย) เป็น เจ้าหน้าที่ฝ่ายขนส่ง

๑.๗ ผู้บังคับหมวด ฝ่ายอำนวยการ กองบังคับการตำรวจตระเวนชายแดนภาค ๓ (ฝ่ายพยาบาล)
เป็น หัวหน้า เจ้าหน้าที่ฝ่ายพยาบาล

๑.๘ ข้าราชการในสังกัดหมวดพยาบาล ฝ่ายอำนวยการ กองบังคับการตำรวจตระเวนชายแดนภาค ๓
(ที่ได้รับมอบหมาย) เป็น เจ้าหน้าที่ฝ่ายพยาบาล

๒. อำนาจหน้าที่

๒.๑ เป็นฝ่ายสนับสนุนการปฏิบัติ มีหน้าที่ในการช่วยเหลืองานด้านส่งกำลังบำรุง การสื่อสารและด้านการ
ส่งกลับสายการแพทย์ ให้กับฝ่ายปฏิบัติการ และการประสานการปฏิบัติกับหน่วยงานที่เกี่ยวข้องในการให้การ
สนับสนุนการปฏิบัติ

๒.๒ จัดกำลัง ๑ ชุดปฏิบัติการจากหมวดเคลื่อนที่เร็ว กองร้อยสนับสนุน ฝ่ายอำนวยการ กองบังคับการ
ตำรวจตระเวนชายแดนภาค ๓ พร้อมยุทธโศปกรณ์ และยานพาหนะ ให้การสนับสนุนการปฏิบัติที่มีหน้าที่ในการ
ป้องกันปราบปรามการกระทำความผิดเกี่ยวกับทรัพยากรธรรมชาติและสิ่งแวดล้อมเมื่อได้รับการร้องขอ หรือเมื่อได้รับคำสั่ง

๒.๓ ปฏิบัติการอื่นตามที่ ผู้อำนวยการศูนย์ปราบปรามการลักลอบตัดไม้ทำลายป่า ทรัพยากรธรรมชาติและ
สิ่งแวดล้อม กองบังคับการตำรวจตระเวนชายแดนภาค ๓ (ผอ.ศปทส.ตชด.ภาค ๓) สั่งการ

ตรวจแล้วถูกต้อง

พันตำรวจเอก

(จักรินทร์ ถ้ำแก้ว)

ผู้กำกับฝ่ายอำนวยการ

กองบังคับการตำรวจตระเวนชายแดนภาค ๓

ผนวก จ ฝ่ายปฏิบัติการ ประกอบคำสั่ง บก.ตชด.ภาค ๓ ที่ /๒๕๖๓ ลง พฤษภาคม ๒๕๖๓
เรื่อง ศูนย์ปราบปรามการลักลอบตัดไม้ทำลายป่า ทรัพยากรธรรมชาติและสิ่งแวดล้อม กองบังคับการ
ตำรวจตระเวนชายแดนภาค ๓ (ศปทส.ตชด.ภาค ๓)

ฝ่ายปฏิบัติการ

๑. กองกำกับการตำรวจตระเวนชายแดนที่ ๓๑ - ๓๔ : จัดตั้งศูนย์ปราบปรามการลักลอบตัดไม้
ทำลายป่า ทรัพยากรธรรมชาติและสิ่งแวดล้อม กองกำกับการตำรวจตระเวนชายแดนหมายเลข
(ศปทส.กก.ตชด.หมายเลข) ดังนี้

๑.๑ ผู้กำกับการตำรวจตระเวนชายแดนที่ ๓๑ - ๓๔ เป็น ผู้อำนวยการ (ผอ.ศปทส.กก.ตชด.หมายเลข)

๑.๒ รองผู้กำกับการตำรวจตระเวนชายแดนที่ ๓๑ - ๓๔ เป็น รองผู้อำนวยการ (รอง ผอ.ศปทส.กก.ตชด.หมายเลข)

(งานป้องกันปราบปรามอาชญากรรม)

๑.๓ เจ้าหน้าที่ที่ได้รับมอบหมาย เป็น เจ้าหน้าที่

๒. กองร้อยปฏิบัติการ (๔ - ๗) : มีอำนาจหน้าที่ในการสืบสวนจับกุมป้องกันปราบปรามการกระทำ
ความผิดเกี่ยวกับทรัพยากรธรรมชาติและสิ่งแวดล้อมในพื้นที่รับผิดชอบ โดยจัดชุดปฏิบัติการตามความเหมาะสม
เพื่อให้การสนับสนุนการปฏิบัติในการป้องกันปราบปรามการกระทำความผิดเกี่ยวกับทรัพยากรธรรมชาติและ
สิ่งแวดล้อม ให้แก่หน่วยงานในสังกัดเมื่อได้รับการประสาน/ร้องขอ และประสานการปฏิบัติกับหน่วยราชการอื่น
ที่มีหน้าที่ในการป้องกันปราบปรามการกระทำความผิดเกี่ยวกับทรัพยากรธรรมชาติและดำเนินการอื่นๆ ตามที่
ศูนย์ปราบปรามการลักลอบตัดไม้ทำลายป่า ทรัพยากรธรรมชาติและสิ่งแวดล้อม กองบังคับการตำรวจตระเวน
ชายแดนภาค ๓ (ศปทส.ตชด.ภาค ๓) กำหนด

ตรวจแล้วถูกต้อง

พันตำรวจเอก

(จักรินทร์ ถ้ำแก้ว)

ผู้กำกับการฝ่ายอำนวยการ

กองบังคับการตำรวจตระเวนชายแดนภาค ๓

ผนวก ฉ แนวทางการปฏิบัติ ประกอบคำสั่ง บก.ตชด.ภาค ๓ ที่ /๒๕๖๓ ลง พฤษภาคม ๒๕๖๓
เรื่อง ศูนย์ปราบปรามการลักลอบตัดไม้ทำลายป่า ทรัพยากรธรรมชาติและสิ่งแวดล้อม กองบังคับการ
ตำรวจตระเวนชายแดนภาค ๓ (ศปทส.ตชด.ภาค ๓)

๑. แนวทางการปฏิบัติของศูนย์ปราบปรามการลักลอบตัดไม้ทำลายป่า ทรัพยากรธรรมชาติและสิ่งแวดล้อม กองบังคับการตำรวจตระเวนชายแดนภาค ๓ (ศปทส.ตชด.ภาค ๓)

๑.๑ ศูนย์ปราบปรามการลักลอบตัดไม้ทำลายป่า ทรัพยากรธรรมชาติและสิ่งแวดล้อม กองบังคับการตำรวจตระเวนชายแดนภาค ๓ (ศปทส.ตชด.ภาค ๓) มีหน้าที่กำหนดนโยบาย เป้าหมาย วางแผน มาตรการในการป้องกันปราบปรามการลักลอบตัดไม้ทำลายป่า ทรัพยากรธรรมชาติและสิ่งแวดล้อม ในเขตพื้นที่รับผิดชอบตามแนวชายแดน เพื่อให้หน่วยงานในสังกัดถือเป็นแนวทางในการปฏิบัติงาน รวมถึง ควบคุม กำกับดูแล ติดตามการปฏิบัติของหน่วยต่างๆ ในสังกัดและประสานงานกับหน่วยงานเกี่ยวข้อง เพื่อให้การปฏิบัติเป็นไปด้วยความเรียบร้อยมีประสิทธิภาพและเกิดประสิทธิผล บรรลุตามวัตถุประสงค์

๑.๒ ใช้ศูนย์ปราบปรามการลักลอบตัดไม้ทำลายป่า ทรัพยากรธรรมชาติและสิ่งแวดล้อม กองบังคับการตำรวจตระเวนชายแดนภาค ๓ (ศปทส.ตชด.ภาค ๓) ในการขับเคลื่อนการดำเนินการเกี่ยวกับการป้องกันปราบปรามการกระทำความผิดเกี่ยวกับทรัพยากรธรรมชาติและสิ่งแวดล้อมของหน่วย เพื่อให้เป็นไปตามนโยบายของสำนักงานตำรวจชาติ และกองบัญชาการตำรวจตระเวนชายแดน

๑.๓ จัดทำฐานข้อมูลลักษณะการกระทำความผิด พื้นที่ที่พบการกระทำความผิด พื้นที่สุ่มเสี่ยงเส้นทางลำเลียง พื้นที่จัดเก็บ กลุ่มบุคคล เครือข่าย ที่มีการกระทำความผิดเกี่ยวกับการลักลอบตัดไม้ทำลายป่า และทรัพยากรธรรมชาติและสิ่งแวดล้อม ของหน่วยปฏิบัติในสังกัด เพื่อใช้เป็นฐานข้อมูลประจำหน่วย รวมทั้งควบคุมการปฏิบัติของหน่วยปฏิบัติหลักในสังกัด

๑.๔ จัดทำข้อมูลที่เกี่ยวข้องกับการลักลอบตัดไม้ทำลายป่า ทรัพยากรธรรมชาติและสิ่งแวดล้อม โดยประสานงานแลกเปลี่ยนข้อมูลข่าวสาร ระหว่างหน่วยงานที่เกี่ยวข้อง เพื่อนำมาใช้ให้เกิดประโยชน์ในการสืบสวนและปราบปรามการกระทำความผิดเกี่ยวกับทรัพยากรธรรมชาติและสิ่งแวดล้อม

๑.๕ เร่งรัดการสืบสวน ปราบปราม จับกุมผู้กระทำความผิด รวมทั้งขยายผลการปฏิบัติ เครือข่ายของผู้กระทำความผิด หรือผู้ที่เกี่ยวข้องในการกระทำความผิด เพื่อดำเนินคดีตามกฎหมายต่อไป

๑.๖ รวบรวมข้อมูล ตามข้อ ๑.๓ - ๑.๕ เพื่อเสนอผู้อำนวยการ ศูนย์ปราบปรามการลักลอบตัดไม้ทำลายป่า ทรัพยากรธรรมชาติและสิ่งแวดล้อม กองบังคับการตำรวจตระเวนชายแดนภาค ๓ (ศปทส.ตชด.ภาค ๓) เพื่อใช้ประกอบการพิจารณาสั่งการใดๆ อันเกี่ยวกับการดำเนินงานด้านการปราบปรามการลักลอบตัดไม้ทำลายป่า ทรัพยากรธรรมชาติและสิ่งแวดล้อม

๑.๗ จัดเตรียมชุดปฏิบัติการตามความเหมาะสม เพื่อให้การสนับสนุนการปฏิบัติในการปราบปรามการลักลอบตัดไม้ทำลายป่า ทรัพยากรธรรมชาติและสิ่งแวดล้อม ให้แก่หน่วยงานในสังกัดเมื่อได้รับการประสาน/ร้องขอ และประสานการปฏิบัติกับหน่วยราชการอื่น ที่มีหน้าที่ในการป้องกันปราบปรามการกระทำความผิดเกี่ยวกับทรัพยากรธรรมชาติ

๒. แนวทางการปฏิบัติของฝ่ายปฏิบัติการ

๒.๑ ให้ฝ่ายปฏิบัติการจัดทำข้อมูลลักษณะการกระทำความผิด พื้นที่ที่พบการกระทำความผิด พื้นที่สุ่มเสี่ยง เส้นทางลำเลียง พื้นที่จัดเก็บ กลุ่มบุคคล เครือข่าย ที่มีการกระทำความผิดการลักลอบตัดไม้ทำลายป่า และทรัพยากรธรรมชาติและสิ่งแวดล้อมในพื้นที่รับผิดชอบ

ผนวก ฉ แนวทางการปฏิบัติ ประกอบคำสั่ง บก.ตชด.ภาค ๓ ที่ /๒๕๖๓ ลง พฤษภาคม ๒๕๖๓
เรื่อง ศูนย์ปราบปรามการลักลอบตัดไม้ทำลายป่า ทรัพยากรธรรมชาติและสิ่งแวดล้อม กองบังคับการ
ตำรวจตระเวนชายแดนภาค ๓ (ศปทส.ตชด.ภาค ๓)

๒.๒ กองกำกับการตำรวจตระเวนชายแดนที่ ๓๑ - ๓๔

๒.๑.๑ จัดทำข้อมูล ตามข้อ ๒.๑ ของหน่วยปฏิบัติในสังกัด เพื่อเป็นฐานข้อมูลประจำหน่วย
และรายงานข้อมูลดังกล่าวให้ศูนย์ปราบปรามการลักลอบตัดไม้ทำลายป่า ทรัพยากรธรรมชาติและสิ่งแวดล้อม
กองบัญชาการตำรวจตระเวนชายแดน (ศปทส.ตชด.) ทราบ

๒.๑.๒ จัดเตรียมชุดปฏิบัติการตามความเหมาะสม เพื่อให้การสนับสนุนการปฏิบัติในการ
ป้องกันปราบปรามการกระทำความผิดเกี่ยวกับทรัพยากรธรรมชาติและสิ่งแวดล้อม ให้แก่หน่วยงานในสังกัดเมื่อ
ได้รับการประสาน/ร้องขอ หรือประสานการปฏิบัติกับหน่วยราชการอื่นในพื้นที่ เช่น กรมป่าไม้ กรมอุทยาน
แห่งชาติ สัตว์ป่าและพันธุ์พืช กรมการปกครอง ฯลฯ เพื่อให้การสนับสนุนการปฏิบัติในการป้องกันปราบปราม
การกระทำความผิดเกี่ยวกับทรัพยากรธรรมชาติและสิ่งแวดล้อม

๒.๓ กองร้อยปฏิบัติการ (๔ - ๗)

๒.๓.๑ นำฐานข้อมูล ตามข้อ ๒.๑ มาดำเนินการจับกุมปราบปราม ผู้กระทำความผิดลักษณะ
ดังกล่าวในพื้นที่รับผิดชอบ หรือประสานกับหน่วยงานที่เกี่ยวข้องในพื้นที่ในการจับกุมปราบปราม และ/หรือ ให้
การสนับสนุนกำลังพล ยานพาหนะ อาวุธยุทโธปกรณ์ ตามขีดความสามารถ ให้กับหน่วยปฏิบัติหลักในพื้นที่
รับผิดชอบในการป้องกันปราบปรามการกระทำความผิด เมื่อได้รับการประสาน/ร้องขอ

๒.๓.๒ ดำเนินการตั้งจุดตรวจ จุดสกัด ตามช่องทางธรรมชาติ เส้นทางหลัก เส้นทางรอง
เส้นทางธรรมชาติ และเส้นทางที่คาดว่าจะพบการกระทำความผิดเพื่อเป็นการป้องกันปราบปรามการกระทำ
ความผิด โดยประสานกับหน่วยงานหลักที่รับผิดชอบในพื้นที่

๒.๓.๓ บูรณาการร่วมกับหน่วยงานราชการที่เกี่ยวข้องในพื้นที่ เช่น กองทัพบก กรมการ
ปกครอง กรมป่าไม้ กรมอุทยานแห่งชาติ สัตว์ป่า และพันธุ์พืช เป็นต้น

ตรวจแล้วถูกต้อง

พันตำรวจเอก

(จักรินทร์ ถ้ำแก้ว)

ผู้กำกับการฝ่ายอำนวยการ

กองบังคับการตำรวจตระเวนชายแดนภาค ๓

ผนวก ข การรายงาน และการส่งกำลังบำรุง ประกอบคำสั่ง บก.ตชด.ภาค ๓ ที่ /๒๕๖๓ ลง พฤษภาคม ๒๕๖๓
เรื่อง ศูนย์ปราบปรามการลักลอบตัดไม้ทำลายป่า ทรัพยากรธรรมชาติและสิ่งแวดล้อม กองบังคับการ
ตำรวจตระเวนชายแดนภาค ๓ (ศปทส.ตชด.ภาค ๓)

๑. รายงาน : ให้ทุกหน่วยรายงานผลการปฏิบัติดังนี้

๑.๑ ให้ฝ่ายปฏิบัติการ รวบรวมข้อมูลการเกิดเหตุ/การจับกุม รวมถึงข้อมูลลักษณะการกระทำ
ความผิด พื้นที่ที่พบการกระทำผิด พื้นที่เสี่ยง เส้นทางลำเลียง พื้นที่จัดเก็บ กลุ่มบุคคล เครือข่าย ที่มี
การกระทำผิดการลักลอบตัดไม้ทำลายป่า และทรัพยากรธรรมชาติและสิ่งแวดล้อมในพื้นที่รับผิดชอบ
แล้วรายงานให้ ศูนย์ปราบปรามการลักลอบตัดไม้ทำลายป่า ทรัพยากรธรรมชาติและสิ่งแวดล้อม กองบังคับการ
ตำรวจตระเวนชายแดนภาค ๓ (ศปทส.ตชด.ภาค ๓) เป็นผู้รวบรวม

๑.๒ การรายงานสถิติผลการจับกุมประจำเดือน ให้ฝ่ายปฏิบัติการรายงานสถิติผลการปราบปราม
จับกุม ให้ศูนย์ปราบปรามการลักลอบตัดไม้ทำลายป่า ทรัพยากรธรรมชาติและสิ่งแวดล้อม กองบังคับการ
ตำรวจตระเวนชายแดนภาค ๓ (ศปทส.ตชด.ภาค ๓) ทราบ

๑.๓ การรายงานเหตุการณ์สำคัญเร่งด่วน การทำลายเครือข่ายการจับกุมดำเนินคดีกับเจ้าหน้าที่
ของรัฐ คดีที่เป็นที่สนใจของประชาชนในพื้นที่ หรือข้าราชการตำรวจในสังกัดตกเป็นผู้ต้องหา ต้องรายงานผล
การปฏิบัติโดยละเอียด ให้ศูนย์ปราบปรามการลักลอบตัดไม้ทำลายป่า ทรัพยากรธรรมชาติและสิ่งแวดล้อม
กองบังคับการตำรวจตระเวนชายแดนภาค ๓ (ศปทส.ตชด.ภาค ๓) ทราบโดยทันที (ให้ยึดถือตามแนวทางการ
รายงานผลการปฏิบัติในการปฏิบัติในการป้องกันปราบปรามอาชญากรรมของ บช.ตชด.โดยเคร่งครัด)

๒. การส่งกำลังบำรุง : ตามสายงานปกติ

ตรวจแล้วถูกต้อง
พันตำรวจเอก
(จักรินทร์ ถ้ำแก้ว)
ผู้กำกับการฝ่ายอำนวยการ
กองบังคับการตำรวจตระเวนชายแดนภาค ๓